



Valtion tehtävät osana uudistusta

Kohti Meijän Maakuntaa-
Maakuntauudistus Pohjois-Karjalassa 13.10.2016

Ylijohtaja Ari Niiranen
Pohjois-Karjalan ELY-keskus

**PERUSTUU HALLITUKSEN LINJAUKSIIN 5.4.2016 JA
KÄSITYKSEEN TILANTEESTA 13.10.2016**



ELY-keskusten tehtävien siirtoja ja järjestämistä – yleistä

- ELY-keskusten tehtävät siirretään
 - Maakunnille
 - Innovaatorahoituskeskus Tekesiin
 - Uuteen valtakunnalliseen valtion virastoon ("Valtion lupa-, ohjaus- ja valvontavirasto LUOVA")
 - Liikenteen turvallisuusvirasto Trafiin
 - Live Oy:lle?

- TE-toimistojen tehtävät
 - Maakuntien järjestämisvastuulle
 - Kunnat, maakunnan palvelulaitokset, yritykset ja yhteisöt tuottajina

- Aluehallintovirastojen tehtävät siirretään
 - Valtion lupa-, ohjaus- ja valvontavirasto LUOVAan
 - Maakunnille



ELY-keskusten ja TE-toimistojen tehtävien siirtoja ja järjestämistä – elinkeinot, työllisyys ja osaaminen

- Elinkeinoelämän ja elinkeinojen kehittäminen ja rahoittaminen sekä niihin liittyvät yritys- ja neuvontapalvelut (TEM) maakunnille
- Innovaatio-, kansainvälisyys-, keksintö- ja energiatukiasiat Tekesille 1.1.2017
- TeamFinland –koordinaattorit jokaiseen maakuntaan (18 kpl), vuodet 2017 – 2018 ELY-keskusten palveluksessa
- Rakennerahastotehtävät maakuntiin, keskittämiset puretaan
- Maaseudun kehittäminen sekä maa- ja elintarviketalouden, maaseutuelinkeinojen ja maatilatalouden sekä kalatalouden edistäminen ja rahoittaminen, viljelijätukitehtävät sekä niihin liittyvät palvelut (MMM) maakunnille.
- TE-palvelujen järjestämisvastuu maakunnille, hyödynnetään järjestäjä - tuottaja -mallia



ELY-keskusten tehtävien siirtoja ja järjestämistä – liikenne ja infrastruktuuri

- Liikennekaaren 1. vaihe poliittisessa keskustelussa, edetessään tavaraliikenteen ja taksiasioita käsittelevä henkilöstö Trafiin 1.7.2017
- LVM valmistelee ykkösvaihtoehtona Live Oy-vaihtoehtoa, jossa maakunnat osa-omistajina, toteutuessaan voimaan 1.1.2018
- Jos Live Oy-vaihtoehto ei toteudu, tienpidon tehtävien siirtäminen maakuntaan: päätieverkko Liikenneviraston hoidossa; muu tieverkko ja sen omistajuus ja rahoitus maakunnille

→ tehtävien siirtymiset tiedossa vasta keväällä 2017



ELY-keskusten tehtävien siirtoja ja järjestämistä – ympäristö ja luonnonvarat

- Ympäristövalvonta- ja luonnonsuojelutehtävät sekä ympäristövaikutusten arvioinnin yhteysviranomaisen tehtävät (YM) LUOVAan
- Vesiasioiden (YM/MMM) tarkka jako maakuntien ja LUOVAn kesken vielä poliittisesti ratkaisematta
- Ympäristöluvut ja lupien valvonta samassa viranomaisessa
- LUOVAan ”Ympäristötehtävät -toimiala”
- Mahdollisesti myös Turvallisuus- ja kemikaaliviraston (Tukes), Sosiaali- ja terveysalan lupa- ja valvontaviraston (Valvira) ja Elintarviketurvallisuusviraston (Evira) tehtäviä LUOVAan
- Mahdollisesti vaihtoehtona myös sosiaali- ja terveydenhuollon valvonnan tehtävien kokoaminen STM:n hallinnonalan uuteen virastoon

Tehtäväsiirtoja (käsitys 13.10.2016)



PALVELUKESKUKSET

LUOVA

TEKES

MAAKUNTA

KUNTA

MAAKUNTA

Kehittäminen, strategia ja ennakointi

Viestintä

Valmius ja varautuminen

Muut yhteiset toiminnot
Asiakkuus
Riskienhallinta ja sisäinen
Valvonta, tietoturva

ELY-keskusten yhteistyönä tuotettuja palveluita

Hallintopalvelut
Kehä-keskus

PALVELUKESKUS

Elinkeinot, työvoima ja osaaminen

- Työvoiman osaamisen kehittäminen
- Työelämän laatu
- Maahanmuutto
- Etniset suhteet
- Kulttuuri ja luovutus
- Maaseudun ja maatalouden
- Maatalouden valvonta
- Maaseudun yritysten
- Kuljetustuki

- Innovaatiot ja kansainvälistyvä lii-
- Palkkaturva
- Kalatalous
- Yritys-Suomi puheli

MAAKUNTA

MAAKUNTA

MAAKUNTA

MAAKUNTA

MAAKUNTA

TEKES

LUOVA

MAAKUNTA

PALVELUKESKUS

Liikenne ja infrastruktuuri

- Liikennejärjestelmäsuunnittelu
- Tie- ja liikenneinfrastruktuurisuunnittelu
- Julkisen liikennesuunnittelu

Kunnossapito ja rakentaminen

Lupapalvelut*

Yksityistieavustukset

Vahingonkorvaukset

Saaristoliikenne

Liikenteen asiakaspalvelu

MAAKUNTA

MAAKUNTA

MAAKUNTA

MAAKUNTA

MAAKUNTA

MAAKUNTA

MAAKUNTA

MAAKUNTA

MAAKUNTA

PALVELUKESKUS

Ympäristö ja luonnonvarat

- Alueidenkäytön suunnittelu ja rakentamisen valvonta
- Luonnonsuojelu
- Ympäristölupien valvonta
- Ympäristön tilin seuranta
- Vesivarojen käyttö ja hoito sekä vesihuolto
- Ympäristön hoito
- Ympäristön kunnostus
- Ympäristövaikuttavuuden arviointi

Ympäristöasioiden asiakaspalvelu

MAAKUNTA-VIRASTO

LUOVA

LUOVA

LUOVA

LUOVA

?

MAAKUNTA

MAAKUNTA

LUOVA

PALVELUKESKUS

MAAKUNTA

?

MAAKUNTA

PALVELUKESKUS

PALVELUKESKUS

Rahoitusyksikkö

Pk-yritysrahoitus
EU-rakennerahastuksen
hankkeille sekä
yrittäjien
kehittämispalvelut
Itä-Suomessa.

Maksatus- ja tarkastusyksikkö

EU-rakennerahastosten maksatus- ja tarkastustehtävät Itä-Suomessa

MAAKUNTA

MAAKUNTA

*Taksi- ja tavaraliikenneluvat Trafain

Työ- ja elinkeinotoimisto

Työnvälitys, tieto- ja neuvontapalvelut, osaamisen kehittämispalvelut sekä yritystoiminnan käynnistämisen- ja kehittämispalvelut.

KUNTA

MAAKUNTA





Aluehallintovirastojen tehtävien siirtoja ja järjestämistä

- Pääosa tehtävistä LUOVAan
- Alueellinen alkoholivalvonta (STM) maakuntiin
- Ympäristöterveydenhuollon ja elintarvikevalvonnan tehtävät (MMM) maakuntiin
- Eläinten terveyden ja hyvinvoinnin tehtävät ja niiden valvonta (MMM) maakuntiin



Elinkeino-, liikenne- ja ympäristökeskus
Närings-, trafik- och miljöcentralen
Centre for Economic Development, Transport and the Environment

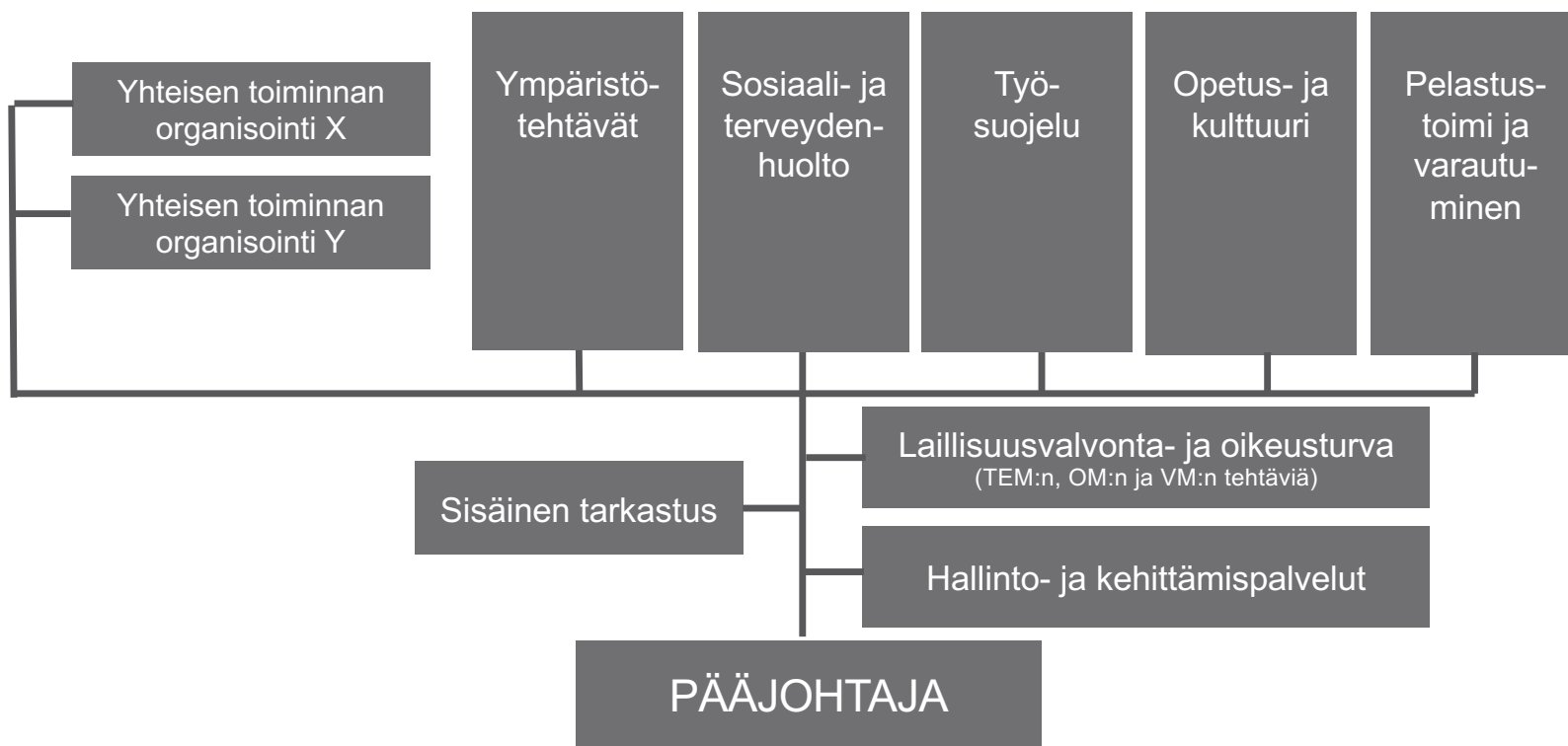
Valtion lupa-, ohjaus- ja valvontavirasto (LUOVA)- organisaatioluonnos

IHMISET YHTEISÖT

YRITYKSET

MAAKUNNAT

KUNNAT





Henkilöstö maakuntaudistuksessa

Siirrot valtion sisällä

- Valtion virastojen välillä tapahtuvissa henkilösiirroissa noudatetaan valtion virkamieslain 5a – 5c §:ssä säädettyjä periaatteita
- VES

Siirrot maakuntiin, maakuntien palvelulaitoksiin ja yhtiöihin

- Henkilöstön siirtyminen maakuntiin, niiden palvelulaitoksiin ja yhtiöihin katsotaan liikkeenluovutukseksi riippumatta siitä, täyttyvätkö yksittäisissä siirroissa liikkeenluovutukselle säädetyt tunnusmerkit.
- KVTES

Siirrot ja henkilöstövähennykset

- Henkilöstö siirtyy uuteen organisaatioon tehtävien mukana (vähintään 50 % tehtävistä)
- Maakuntaudistuksen johdosta ei tavoitella henkilöstö-vähennyksiä.
- Uudistuksen yhteydessä ei ole tarkoitus säätää erityisestä irtisanomissuojasta tietyksi määräajaksi



Palvelukyky säilytetään muutoksen aikana sekä uusien maakuntien ja valtion viraston toiminnan alkuvaiheessa.