



TYÖPAJAN YHTEENVETO

“SAIMAN PORTAALIN” TOIMINNALLISUUS

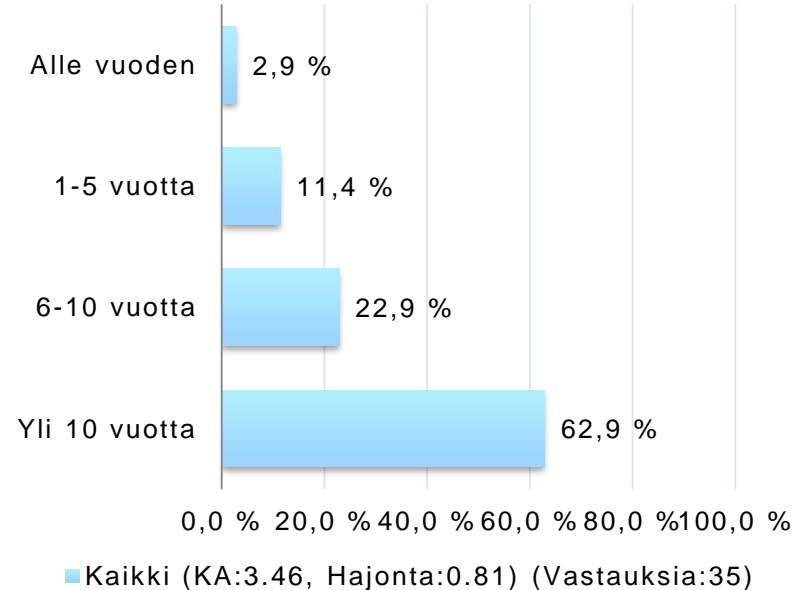
LIIKENNEVIRASTO, LAPPEENRANTA, 10.1.2018 KLO 12:00-15:00

ENNAKKOKYSELYN TULOSTEN ESITTELY

KYSELYN TOTEUTUS, VASTAAJAT JA KOKEMUS VESITIELIIKENTEESTÄ

- Ennakkokysely toteutettiin joulukuussa 2017. Vastausprosentti oli yli 50.
- Kyselyyn vastasi 35 henkilöä, jotka edustivat teollisuutta (9), satamatoimijoita (8), rahtiliikennettä (5), viranomaisia (4), matkustaja- (1) ja huviliikennettä (1) sekä muita* tahoja (7).

* Muu taho: Varustamo, luotsaus, jäänmurto, tutkimus- ja kehitys, Kaakkois-Suomen AMK, AMK, lastinantaja



MILLAISTA TIETOA VASTAAJAT TARVITSEVAT?

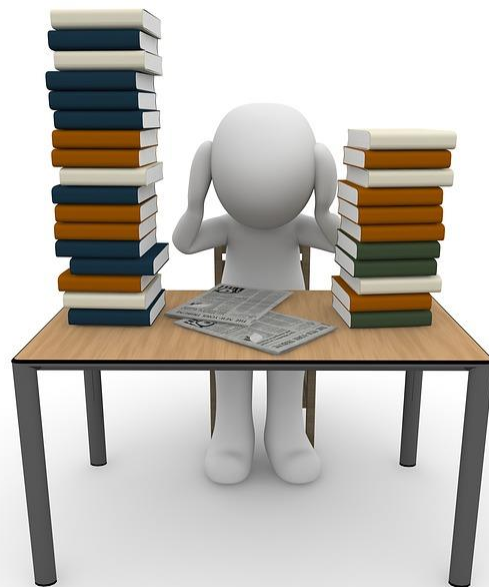
"Tarkempaa ja reaaliaikaisempaa tietoa laivojen liikkeistä yhdestä portaalista (ei tarvitsisi erikseen tarkistaa esimerkiksi portnettia ja verrata sitä AIS Liveen / Marinetrafficiin)"

"Laivan purku, agentit, alukset jotka kulkevat Saimaalla, onko "paluukuormia/lasteja mahdollisesti hyödynnettävissä."

"Laivakoot jotka voi tulla satamiin, laiturien kantavuustiedot jotta tiedetään millaisia autonostureita laiturilla voi käyttää ja millaisia nostoja missäkin voi tehdä"

"Tieto on periaatteessa olemassa mutta sen esille kaivaminen on työlästä kun täytyy käydä niin monilla eri sivuilla ja tehdä "salapoliisityötä". Portnetin pitäisi olla vielä reaaliaikaisempi."

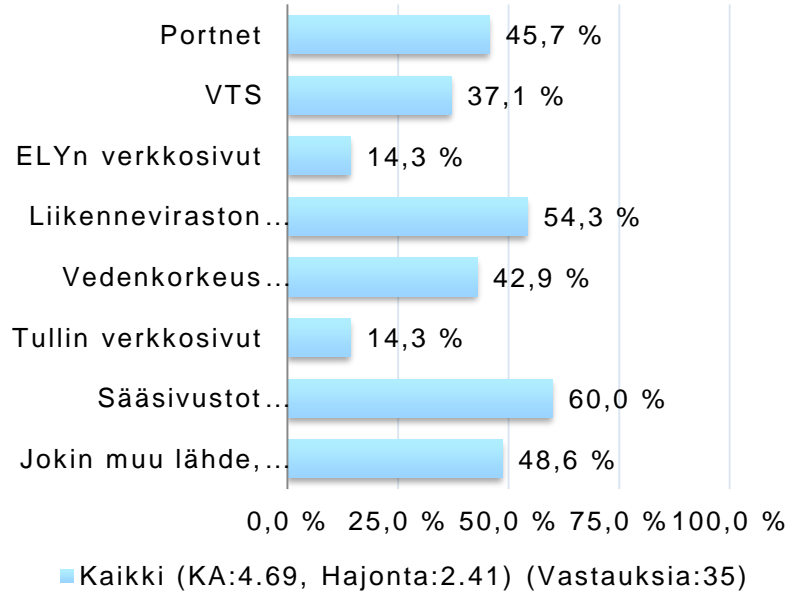
"Kaikenlainen tieto Saimaan liikenteestä on tarpeen"



MILLAISTA TIETOA VASTAAJAT TARVITSEVAT?

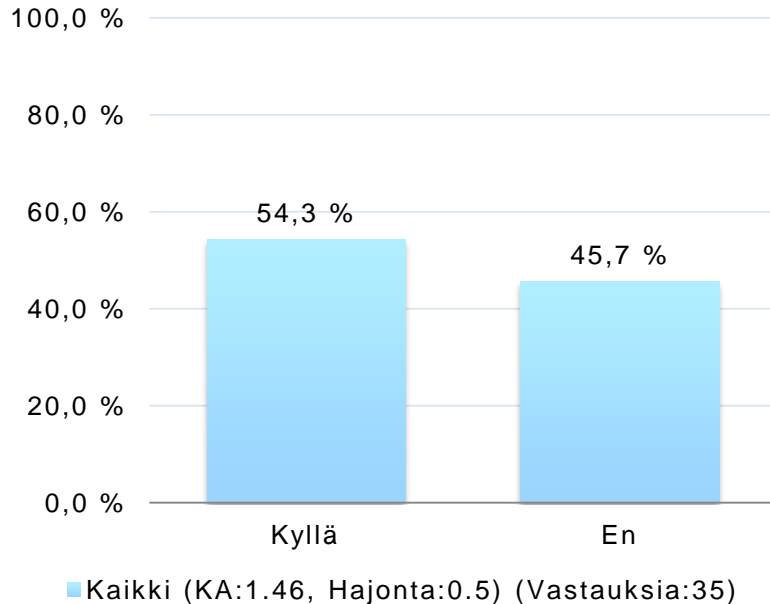
- Liikennöinti:
 - tilanne, liikennetilanteet, liikennemäärät, tuleva liikenne, saapuvat ja lähtevät kauppa-alukset sekä huvialukset, liikenteen ruuhkaisuus, satamien laivatilanne, alusten sijaintitiedot, Laivakoot jotka voi tulla satamiin, laiturien kantavuustiedot jotta tiedetään millaisia autonostureita laiturilla voi käyttää ja millaisia nostoja missäkin voi tehdä, viivästyksset liikenteessä, katkokset, poikkeustilanteet, poikkeusluvalliset tapahtumat (esim. purjehduskilpailut), turvalaiteviat
- Sää tiedot:
 - tuuli, aallonkorkeus, vedenkorkeus, näkyvyys, jäättilanne, veden lämpötila ainakin loppusyksystä ennen jäiden tuloa, Saimaan vesistön virtaustiedot; tuuliennusteet ja kanavien aukioloajat ovat tärkeimpiä tietoja
- Palvelut:
 - satamapalvelut, satamien yhteyshenkilöiden yhteystiedot, köysityspalvelut, siltaoperaattorit, rajaviranomaisen ja tullin tehtävät, jäänmurtopalvelut, laivan purku, agentit
- Muu tieto Saimaan kanavan tilanteesta, esim. sulkujen remontin eteneminen ja aikataulu
 - Hinnoittelu muutokset; luvitusta nesteytetyn maakaasun (LNG) kuljetusta varten.

MISTÄ TIETOA ETSITÄÄN?



- AISlive, Marine traffic (yleisimmin mainitut)
- sähköpostit Liikennevirastolta, sähköposti-ilmoitukset, yhteydenotot eri tahoihin puhelimitse ja sähköpostilla
- satamien kotisivut, kaupunkien verkkosivut
- agentit, varustamo
- omien yhteyksien kautta
- VTS ilmoittaa Rajavartiostolle (Nuijamaan valvomo), josta tullille tieto.
- vtms.fi
- Pilotorder
- Baltice.org, finnpilot.fi,
- Finnpilotin liikenneluettelo, Pietarin sataman ja Volgo-Balt -kanavan sivustot.

LÖYTYYKÖ TIETO YLEISIMMISTÄ LÄHTEISTÄ?

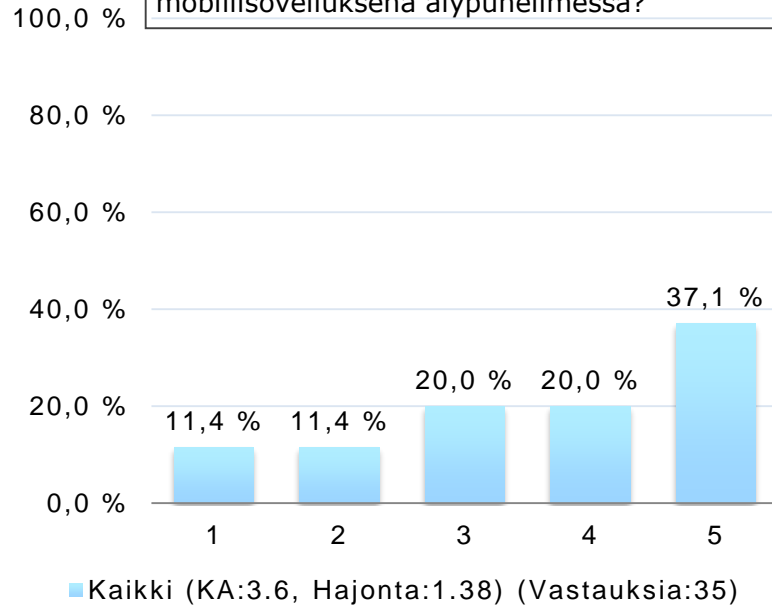


• Mitä ei löydy?

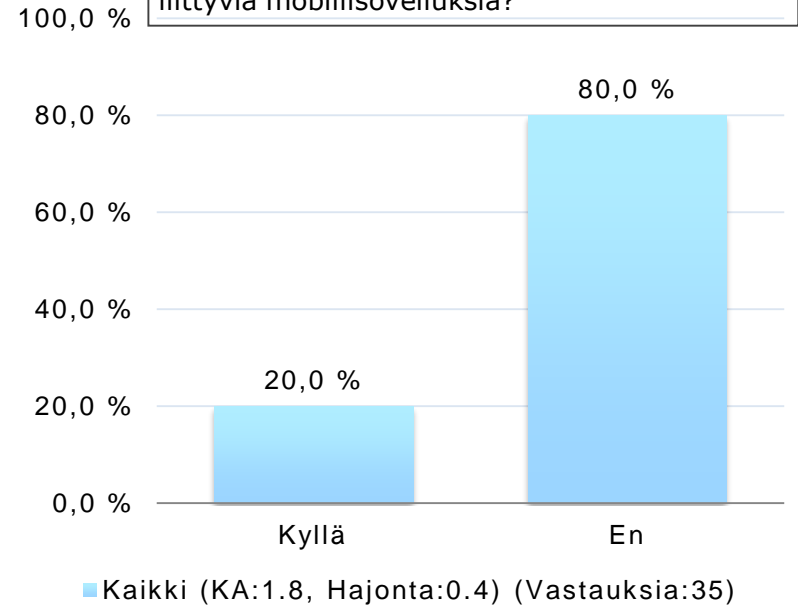
- Sää: näkyvyys, veden lämpötila
- Virtausdata, virtausnopeudet ja suunnat; salmissa olevat yleiset virtaukset löytyvät nettisivuilta, mutta tarkempi data puuttuu täysin.
- Yhteyshenkilöiden nimiä vaikea löytää.
- Matkustajamäärät; ennusteita tai tietoja saapuvasta liikenteestä ei ole saatavilla
- Katkokset: Saimaan kanavan sulkuremontin eteneminen ja aikataulu; muut liikennekatkokset
- satamapalvelut, köysityspalvelut, turvalaiteviat (ei sujuvasti), poikkeusluvalliset tapahtumat (esim. purjehduskilpailut), siltaoperaattorit, rajaviranomaisen ja tullin tehtävät; luotsien riittävyys

MOBIILIAPPLIKAATION TARPEELLISUUS JA KÄYTTÖ

Miten tarpeellisenä pidät tiedon saatavuutta mobiilisovelluksena älypuhelimessa?

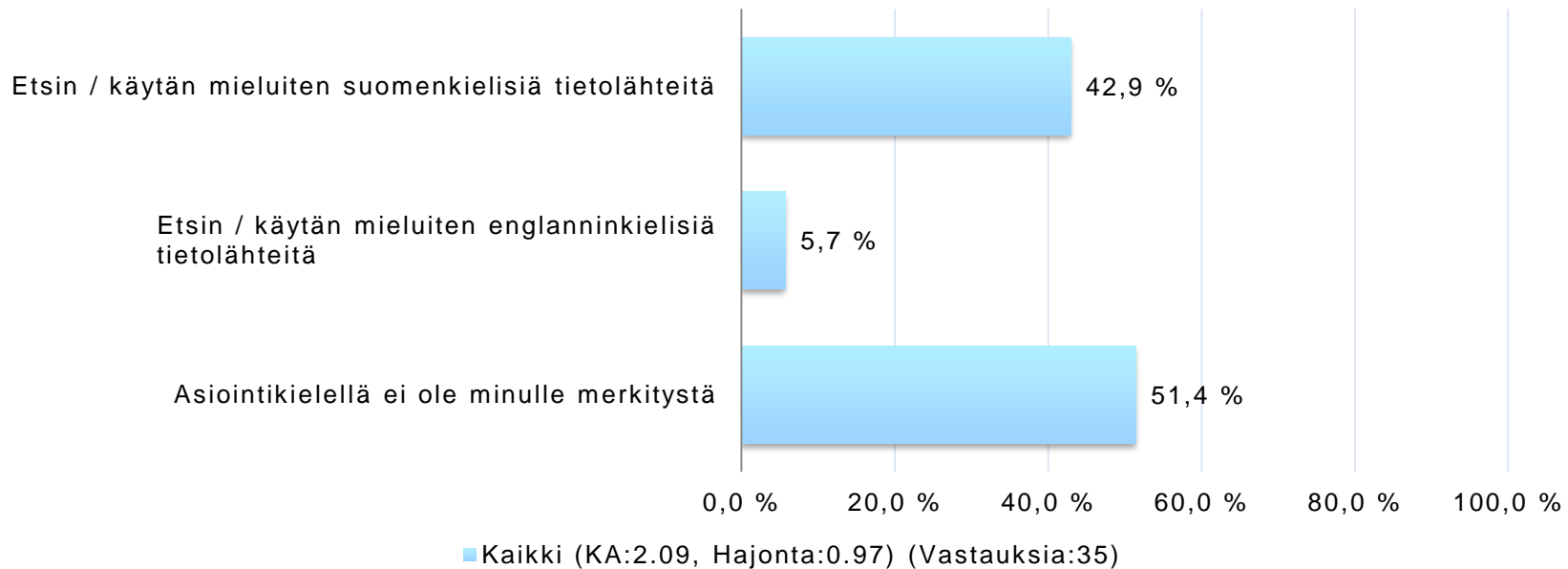


Käytätkö nykyisin joitain vesitieliikenteeseen liittyviä mobiilisovelluksia?



Käytetyt mobiilisovellukset: Finnpilot/ais, yhtiön omat, PortNet, Marinetraffic, Foreca

ASIOINTIKIELI

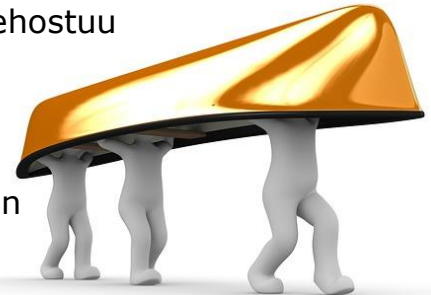


MILLÄ TAVALLA HALUAISIT HYÖDYNTÄÄ ERI LÄHTEISTÄ SAATAVAA TIETOA TAI JATKOJALOSTAA SITÄ? 1/2

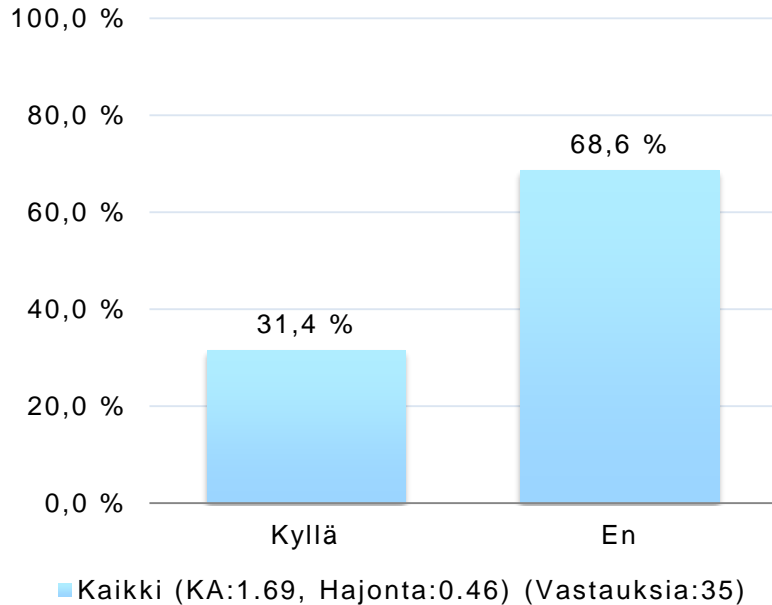
- Suunnittelu
 - Tavaravirtojen suunnittelu ja muutosten hallinta; alusliikenteen sujuvuuden ja taloudellisuuden edistäminen pitäen rahdinantajat ja -kuljettajat jatkuvasti ajan tasalla.
 - Laivojen operoinnin suunnittelu ym / tarkennukset kokonaistilanteesta
 - Käytän tietoa päätöksenteon tukena ja välitän sitä tarvittaessa muulle organisaatiolle
 - Uudet ideat, toimijat, vaihtoehdot (hankinnan näkökulmasta kilpailuttaa enemmän, löytää uusia toimijoita, jos niitä on; syventää ja laajentaa yhteistyötä tietyillä kategorioilla)
- Riskit ja valmiussuunnitelmat
 - Alusliikenteen riskimallinnus
 - Valmiussuunnitelmien tekemiseen ja jatkotutkimukseen; Mm. öljyntorjunnan suunnittelu.
- Tulevaisuudessa yksi portaali mistä saa kaiken (luotettavan!) tiedon. Toivoisin myös, että lastipaperien sähköistäminen onnistuisi samalla kun muutoksia tehdään.

MILLÄ TAVALLA HALUAISIT HYÖDYNTÄÄ ERI LÄHTEISTÄ SAATAVAA TIETOA TAI JATKOJALOSTAA SITÄ? 2/2

- Graafinen lopputulos, jossa laivan liikkeistä saa tiedon klikkaamalla laivan kuvaa. Nykyiset sovellukset toimivat lähinnä menneisyyteen, mutta voitaisiinko tähän ajatella älykkäitä ratkaisuja tulevaisuuden ennustamiseen. Laivan liikkeet ja siihen vaikuttavat tiedot(luotsien saatavuus, mahdolliset liikennekatkot, satamakäynnit yms..) kootusti jokaisen matkan päälle, niin että kootun tiedon perusteella kaikki toimijat voivat suunnitella omia toimintojaan paremmin ja laivojen kierto tehostuu tai ainakin ennakointi paranee mikä voisi osaltaan pienentää kustannuksia. Toisaalta taas tietoa laivoille ja varustamoille päin samalla periaatteella.(laituripaikat, lastausajat, lastin tiedot yms.) Portaalin kautta syötettävät tiedot (luotsitilaus, lastitiedot) siirtyisivät suoraan viranomaisten tietokantoihin.

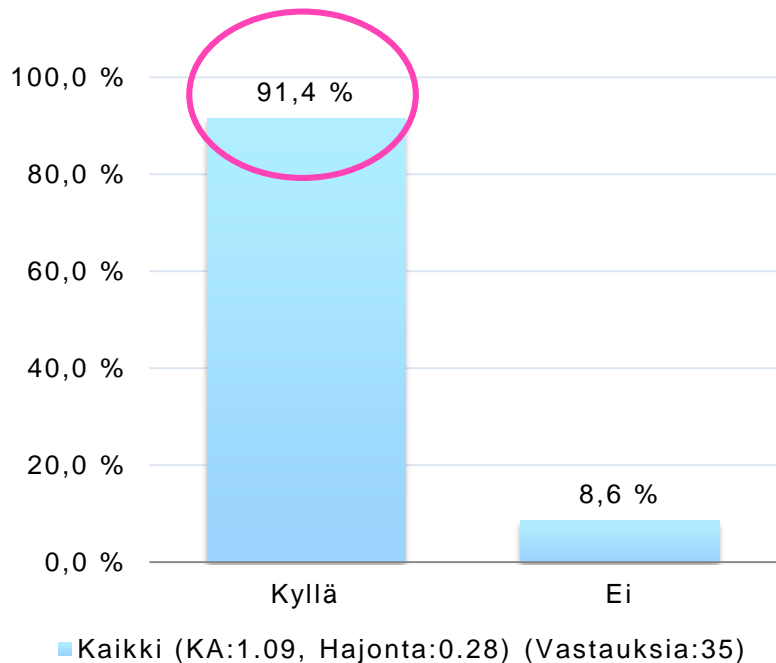


HALUAISITKO ITSE TUOTTAA TIETOA JÄRJESTELMIIN?



- Millaista tietoa haluaisit tuottaa ja millä tavalla?
 - Liikennetilatietoa
 - Savonlinnan satamien tilanne
 - Tullin rajoituksia ja matkustajien tullimääräyksiä koskevaa tietoa (ts. linkit ao. viranomaissivuihin)
 - Jos saan tietää jotakin rajoitteita
 - Esim. huvi -ja vierasvenesatamatietoa
 - Esimerkiksi öljyvahingon leviämismalleja viranomaisten valmiussuunnittelun tueksi
 - Aluksen liikennöintiin sekä satamassaoloon liittyviä tietoja
 - Varustamon edustajana meillä on velvollisuus tuottaa järjestelmään tietoa laivan liikkeistä.

TARVITAANKO SAIMAAN / VUOKSEN VESISTÖN ALUEELLA KESKITETTYÄ PORTAALIA ERI TIEDOILLE?



• Miksi ei?

- Internetistä löytyy tarpeellinen tieto, joten kannattaako olemassa olevaa tietoa jakaa edelleen? Jos uudella sovelluksella jaetaan tietoa, pitää olla jatkuva varmistus että tieto on paikkansa pitävää.
- Mielestäni olemassa olevat lähteet/portaalit toimivat hyvin ovat hyvin kattavat. Tiedon keskittäminen yhteen portaaliin ei tuo asiaan lisäarvoa. Esim. www.marinetraffic.com tai vastaava palvelu, tulemme joka tapauksessa käyttämään jatkossakin, koska käytämme sitä myös muilla alueilla kun Saimaalla.
- Nykyiset tietolähteet riittävät.

KESKUSTELU

KÄYDYN KESKUSTELUN YHTEENVETO

- Ennakkokyselyssä tunnistettujen tarpeiden kirjo yllätti. Tästä huolimatta keskustelussa tuli esiin muutama tuloksista puuttunut asia kuten tieto tarvittavista dokumenteista, joita ilman agenttia operoiva rahtialus tarvitsee kulkeakseen Saimaan kanavan läpi. Toinen asia liittyy tullin usein muuttuviin määräyksiin (maittain vaihtelevat käytännöt siitä, miten rahdista tulee ilmoittaa).
- Osallistujat olivat samaa mieltä siitä, että tietoa on saatavissa jo varsin hyvin, mutta se on hajallaan useissa eri lähteissä. Tässä yhteydessä tietoa kokoavalla ja sitä havainnollisessa muodossa esittävälle portaalille uskottiin olevan tarvetta. Portaalissa kyse pääsääntöisesti olemassa olevan tiedon hyödyntämisessä.
- Kielivalintojen suhteen huomautettiin, että tiedon esittämiseen myös venäjäksi lienee tarvetta
- Keskustelussa tunnistettiin tarve saada satamaoperaattorit mukaan, mikäli halutaan lisätä tehokkuutta koko palveluketjuun. Samalla myönnettiin, että osa tiedosta voisi olla esimerkiksi salasanan takana eikä täten täysin avointa kaikille portaalin käyttäjille.
- Tiedon ajantasaisuus puhutti osallistujia. Laivaliikenteessä on paljon vaikeasti ennakoitavia muuttujia, joten joudutaan operoimaan sen hetkisen tiedon tai parhaan mahdollisen arvion varassa. Tämä on syystä huomioida portaalin tiedoissa, joissa tulisi näkyä milloin tieto on päivitetty.

YHTEENVETO TYÖPAJAVAIHEEN TULOKSISTA

“MITÄ TIETOA PORTAALISSA ON OLTAVA”

1. Tietoa alusten liikennöinnistä

- Tietoa jo nyt hyvin saatavilla (Portnet, AIS, baltice.org), kyse enemmän siitä, millä tavalla tieto esitetään portaalissa

2. Tietoa sääoloista

- Erityisesti vedenkorkeus Viipurinlahdella (Hapolahden alitus), mutta myös sumu, virtaus, jäänmuodostuminen aluksiin
- Arvio sääolojen kehittymisestä ennakkotietojen / parhaan käytettävissä olevan ennusteen perusteella
- Sääolot Venäjällä ja siitä aiheutuneet katkokset liikenteessä - liittyä olennaisesti kolmanteen kohtaan

”MITÄ TIETOA PORTAALISSA ON OLTAVA”

3. Tietoa katkoksista ja erilaisista poikkeus- ja häiriötilanteista

- Tämä tieto liikkuu pääsääntöisesti sähköpostitse
- Sulkumestareille mahdollisuus kirjata tieto häiriötilanteista olemassa oleviin järjestelmiin, josta tieto välitetään portaaliin
- Tieto voitaisiin esittää kartalla symbolein – näin käyttäjä havaitsisi mahdolliset poikkeustilanteet nopeasti; esimerkiksi siltojen alituskorkeudet: vapaa korkeus sen hetkisten tietojen perusteella

4. Tietoa satamapalveluista

- Rahtisatamien tekniset (perus) tiedot: laituripaikkojen määrä, varastointimahdollisuudet, julkinen/yksityinen, puhelinnumero tai yhteyshenkilön tiedot
- Tieto olisi portaalissa karttapohjalla ko. sataman kohdalla: linkki sataman verkkosivuille; satamalla vastuu siitä, että tiedot ovat ajan tasalla